

COSMOS-20:
Strong emitter survey
— マスク領域指定作業の進展 —

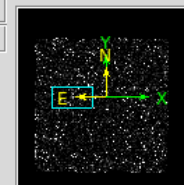
2013.6.18

Yasuhiro Shioya

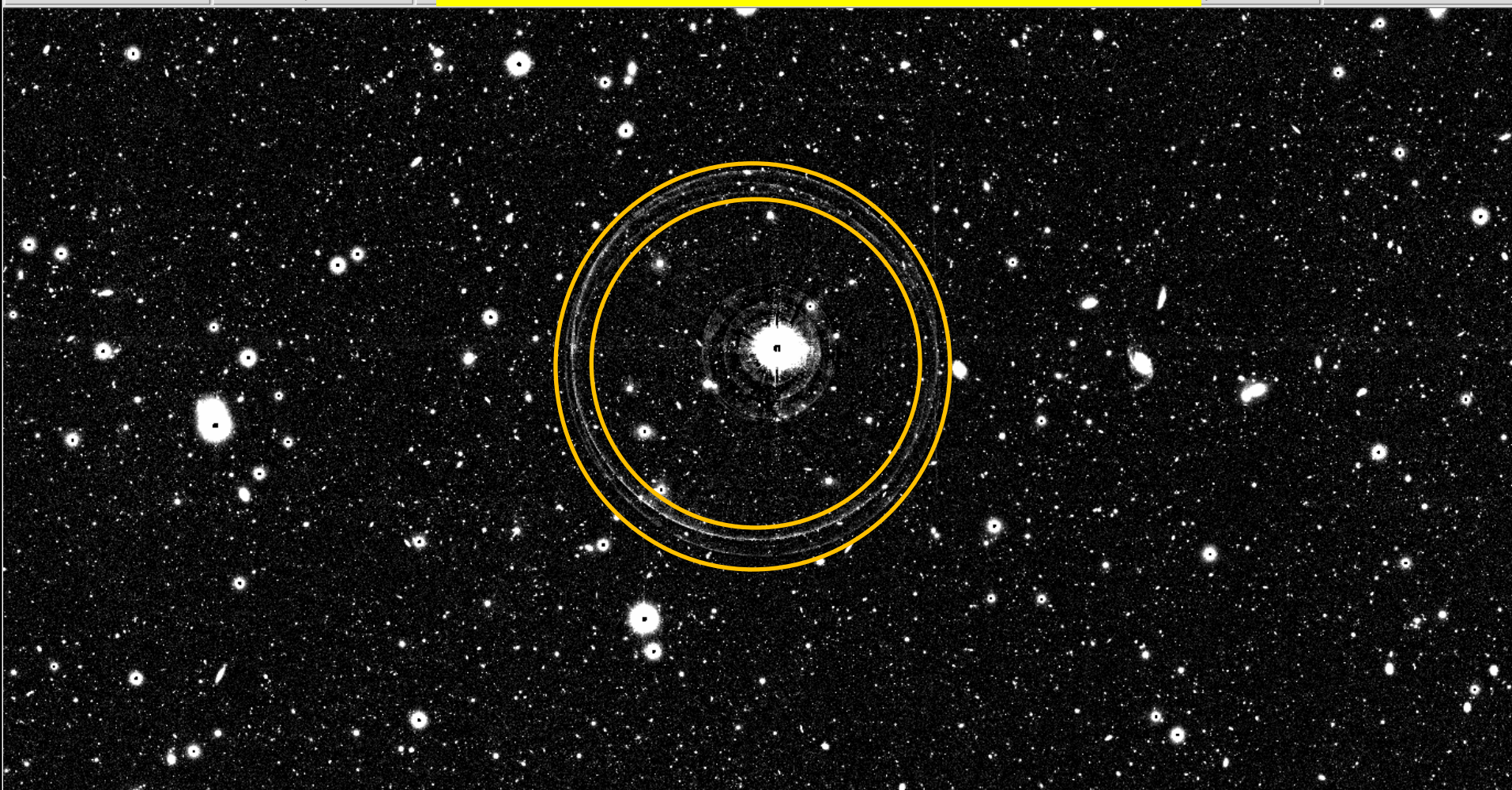
File	COSMOS.IA527.original-psf.v1.fits			
Object	COSMOS			
Value				
WCS				
Physical	X	Y		
Image	X	Y		
Frame 1	Zoom	0.125	Angle	0.000
file	edit	view		
about	open			

背景(1)

IA band では、Official catalog の *Bviz* バンドのマスクでマスクされない領域があり、false detection の原因になっている。



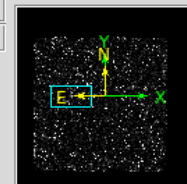
print	wcs	help
		exit



File COSMOS.IA527.original-psf.v1.fits
Object COSMOS
Value
WCS
Physical X Y
Image X Y
Frame 1 Zoom 0.125 Angle 0.000

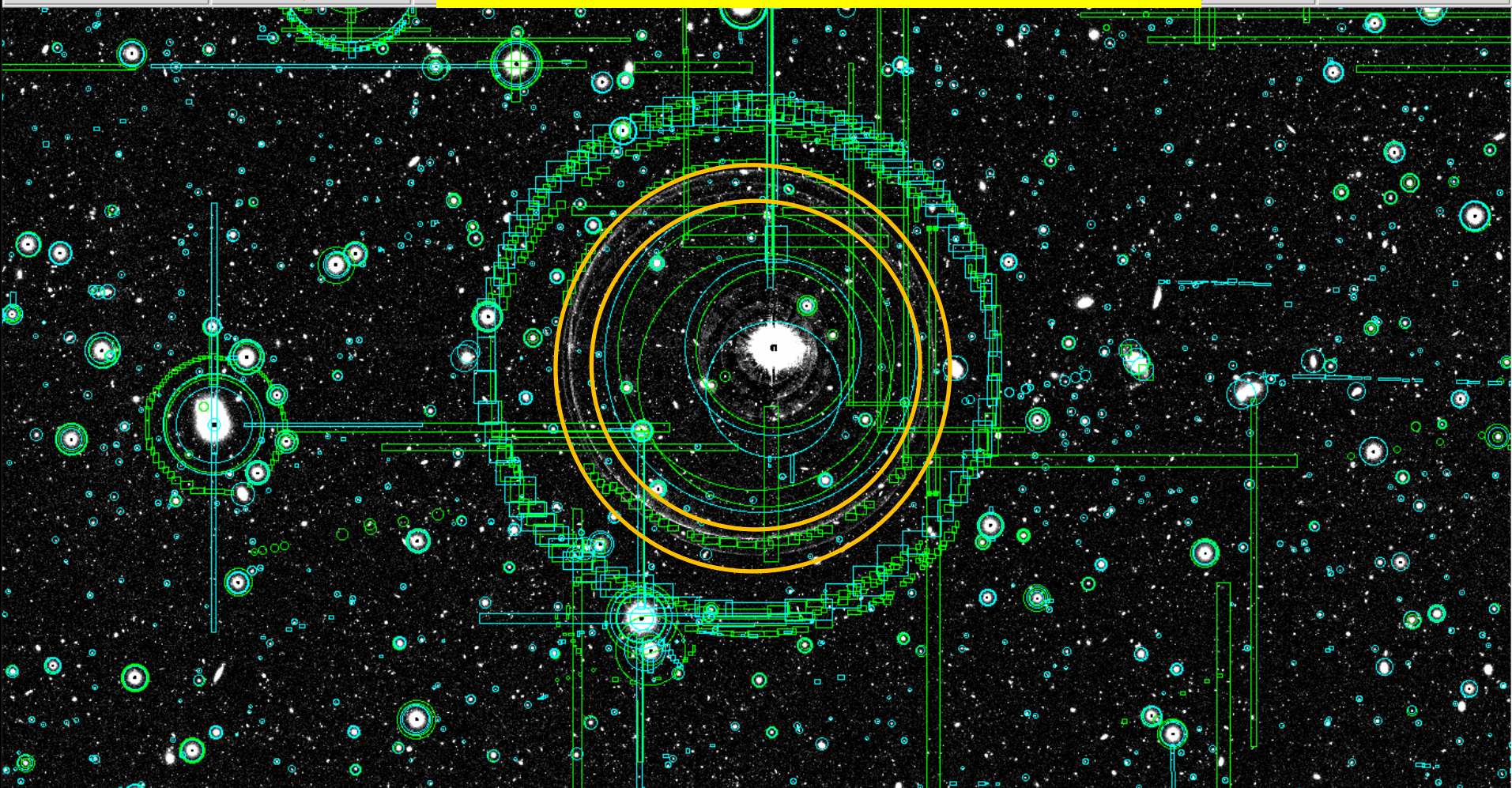
背景(2)

実際、オレンジ色の円で挟まれた領域の
リング構造は、Official catalog の *Bviz* バンドの
マスクではマスクされない



file edit view
about open

wcs help
print exit

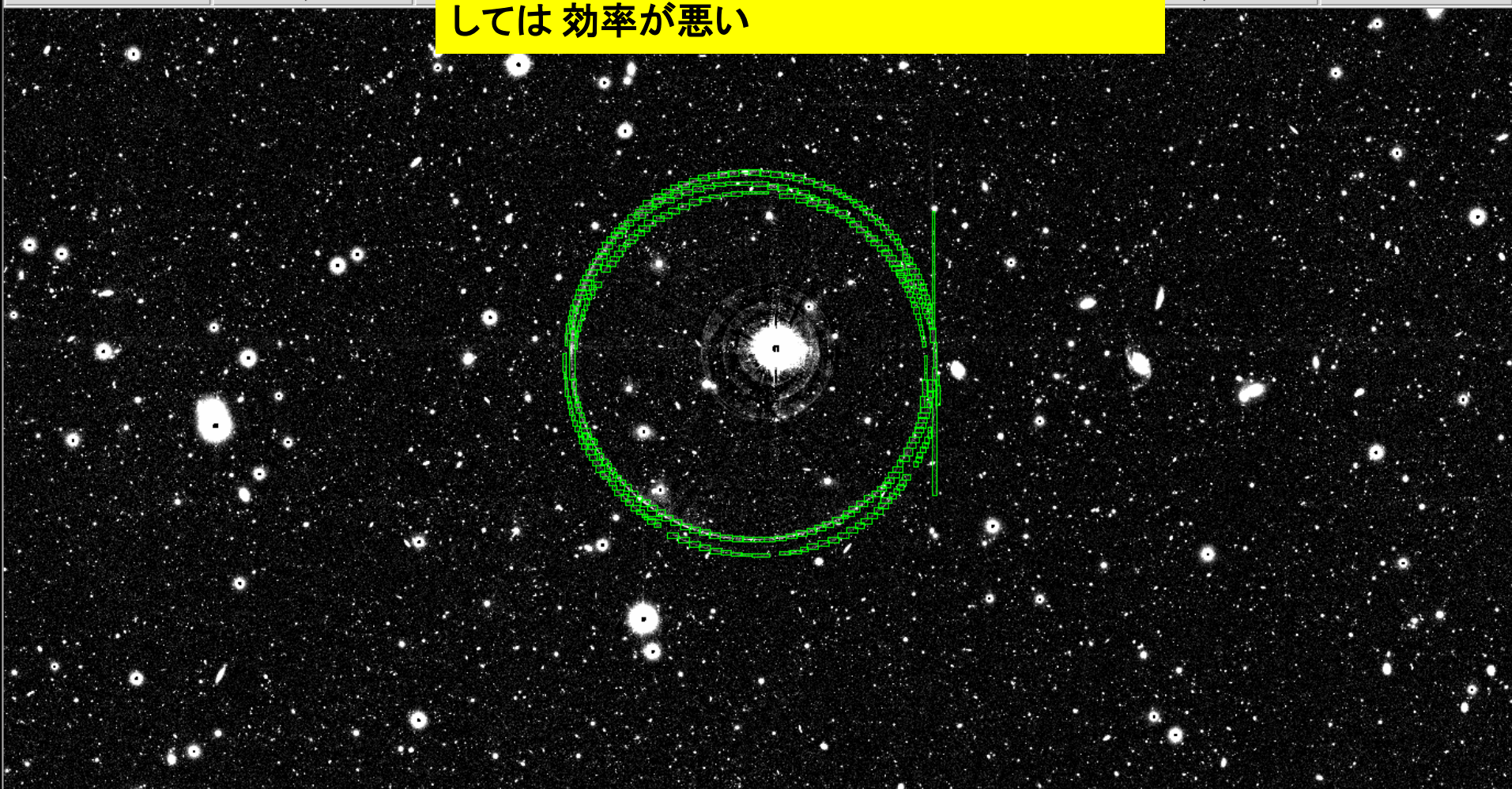
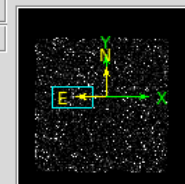


File	COSMOS.IA527.original-psf.v1.fits		
Object	COSMOS		
Value			
WCS			
Physical	X		Y
Image	X		Y
Frame 1	Zoom	0.125	Angle 0.000
file	edit	view	
about	open		

過去一週間に行ったこと

COSMOS の broad band でのマスクに倣い、
多数の box で円環を覆う。(下記)

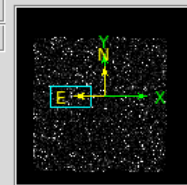
→ 非常に時間がかかり、今回の目的に対しては効率が悪い



File	COSMOS.IA527.original-psf.v1.fits			
Object	COSMOS			
Value				
WCS				
Physical	X		Y	
Image	X		Y	
Frame 1	Zoom	0.125	Angle	0.000
file	edit	view		
about	open			

今週行うこと

今回は下図のように円環(二つの円で囲まれた領域)でマスク領域を指定すれば十分なので、そのようにしてマスク領域を指定することにして、最終サンプルを fix する。



ion wcs help
print exit

